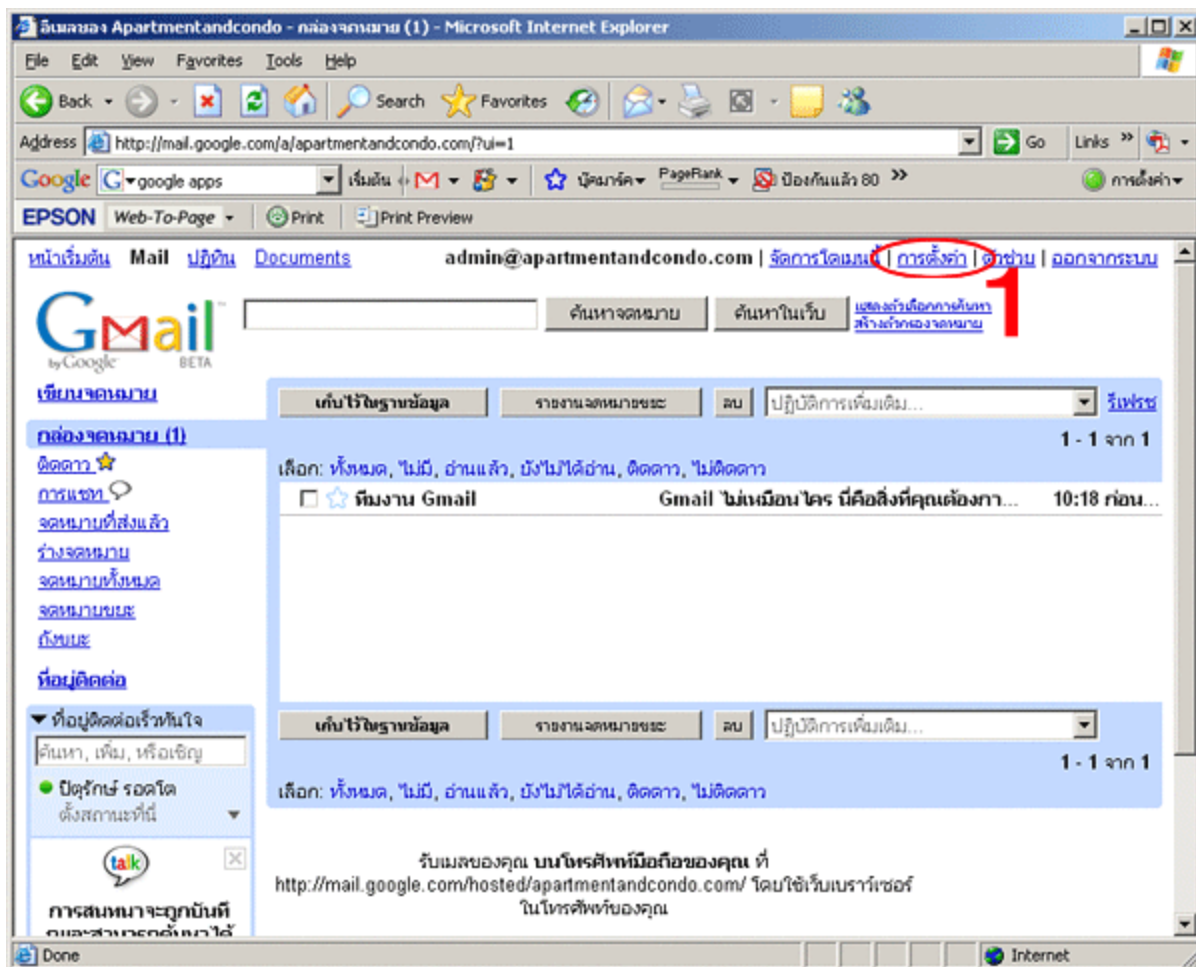
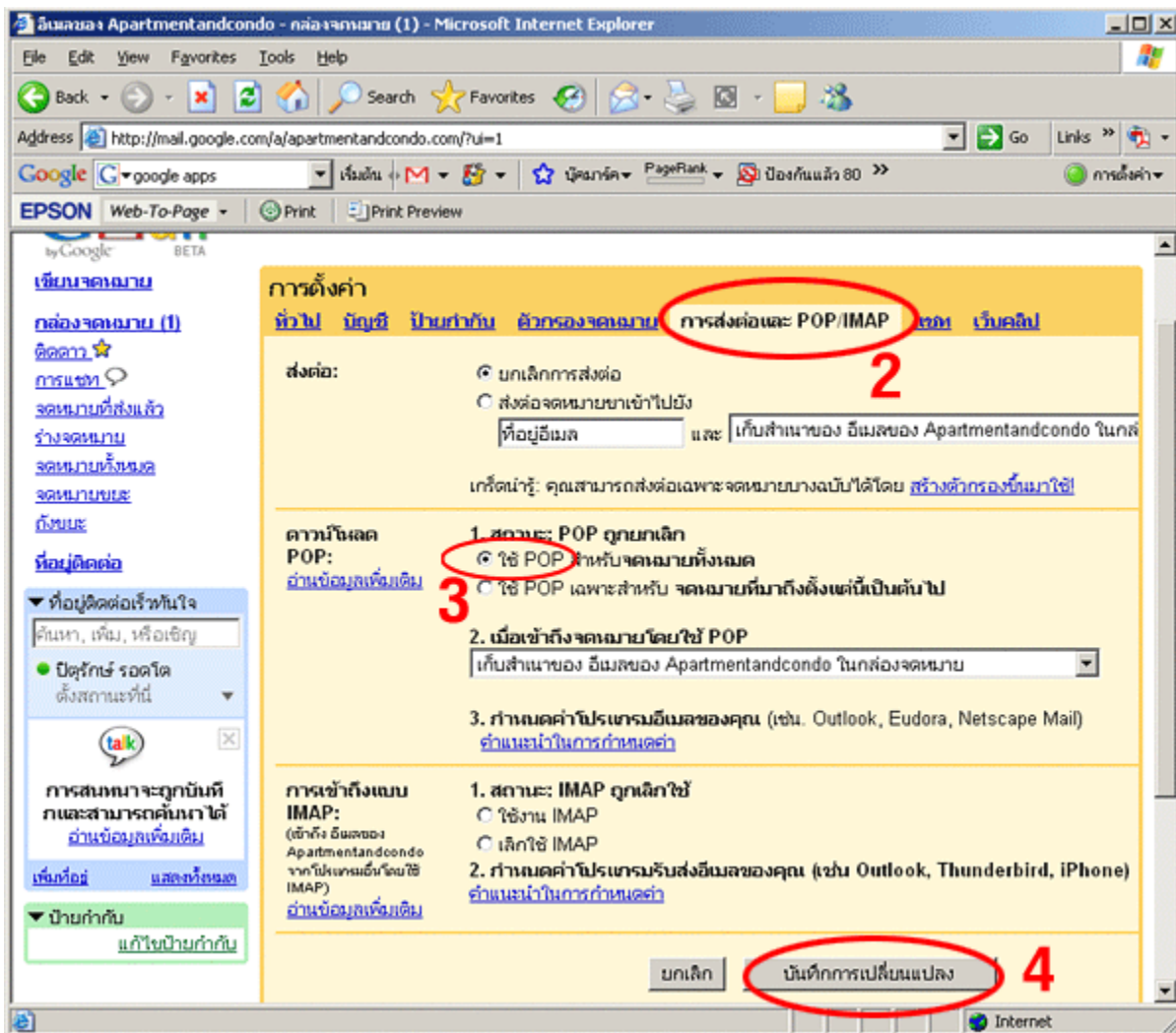


การตั้งค่า POP3 และ SMTP สำหรับ Outlook

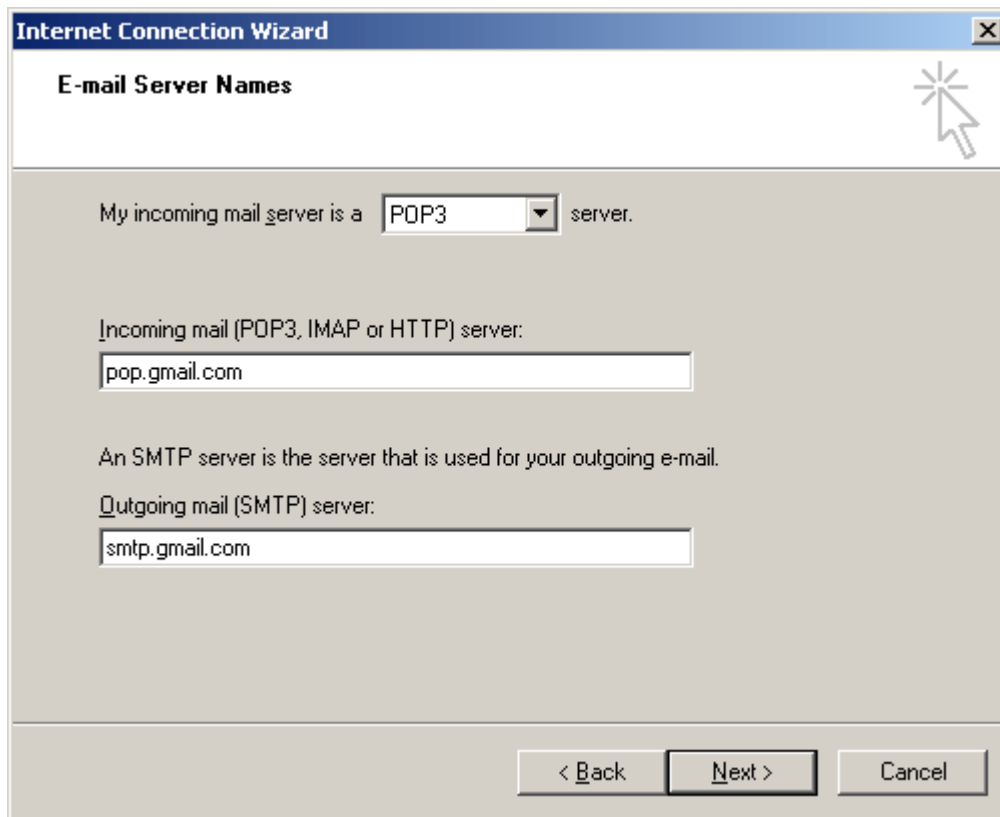
1. Login เข้าไปยัง Email ที่ได้ทำการตั้งค่าไว้ก่อนหน้านี้ เช่น <http://mail.yourdomain.com> เมื่อเข้าไปในกล่องจดหมายแล้ว ให้คลิกที่ "การตั้งค่า"



2. คลิกที่เมนู "การส่งต่อและ POP/IMAP"
3. คลิกเลือกที่ "ใช้ POP สำหรับจดหมายทั้งหมด"
4. คลิกปุ่ม "บันทึกการเปลี่ยนแปลง"



- 5.
6. เรียกโปรแกรม Outlook Express ขึ้นมา
7. พิมพ์เลือกที่เมนู Tools ด้านบน แล้วเลือกที่ Account เพื่อทำการ Set up การใช้งานครั้งแรก
8. คลิกที่ add ตามด้วย mail หลังจากนั้นทำตามขั้นตอนบนหน้าจอ



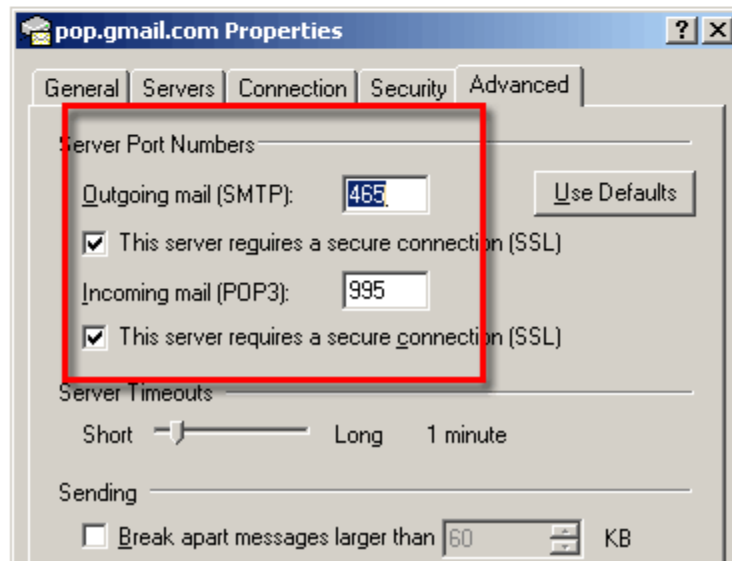
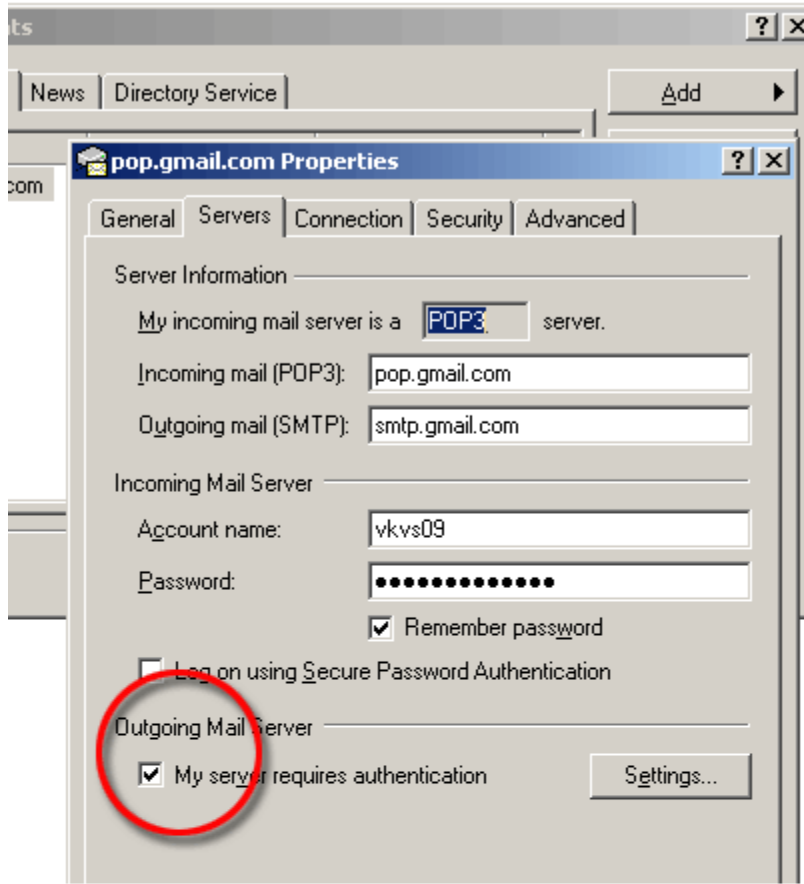
9. พอลง
หน้า
จอให้
กรอก
POP
กับ

SMTP ก็กรอกตามในภาพเลย POP คือใช้ขอรับ Email ส่วน SMTP จะใช้ขอส่ง Email ออก

10. เมื่อทุกอย่างเสร็จก็ คลิกที่ Finish

แต่ทุกอย่างยังไม่จบเพียงแค่นั้น เรายังไม่สามารถรับส่ง Smail ได้จนกว่าต้องไป Setting อีกจุดหนึ่ง นั่นก็คือ SSL โดยทำดังนี้

1. เรียกโปรแกรม Outlook Express ขึ้นมา
2. ที่เมนูเลือกที่ เมนู Tools ด้านบน แล้วเลือกที่ Account
3. เลือกชื่อ Account เรา แล้วคลิกที่ปุ่ม Properties ด้านข้าง
4. ไปที่แถบที่เขียนว่า Servers แล้วติ๊กเครื่องหมายถูกตรง "My outgoing server (SMTP) requires authentication"



5. หลังจากนั้นไปที่แถบ advanced ครับ แล้วติ๊กเครื่องหมายถูกให้เป็นแบบ SSL ทั้งสองช่อง และตรงช่องใส่รหัสผ่าน POP จะต้องเป็น 995 ส่วน SMTP ต้องเป็น 465 เพียงแค่นี้เราก็ได้ใช้ บริการ POP3 จาก Gmail ได้ฟรีๆ